

# IPPOVIA SLOW SULLE TERRE DI FRANCESCO

---

RELAZIONE PRELIMINARE

COMUNE DI PIETRALUNGA  
ASS. ANNA DOMINICI  
GEOM. FRANCESCO CEROLINI



## COMUNE DI PIETRALUNGA

(Provincia di Perugia)

V° SETTORE AREA URBANISTICA

### PREMESSA

Il tracciato di seguito elencato non è un itinerario di montagna, tuttavia la presenza di salite e discese rende opportuna adeguata preparazione del cavallo e del cavaliere.

Lungo il percorso si andranno ad incontrare luoghi d'interesse, punti di ristoro, fontanelle d'acqua...

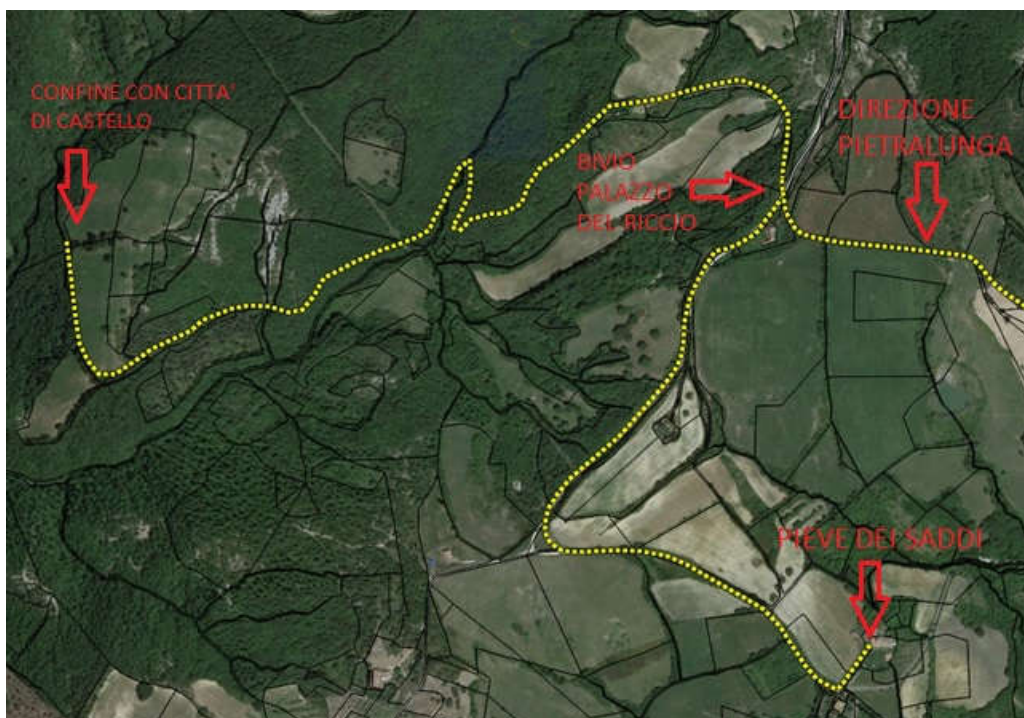
L'Ippovia, in quanto insistente su percorsi esistenti, sarà attrezzata in modo tale, che il viaggio sia facilmente percorribile e rintracciabile, per evitare luoghi che possono essere di pericolo per uomini e cavalli, per fornire un'eventuale facile manutenzione ed infine, per poter essere raggiunta con mezzi di soccorso in maniera facile e veloce.

### TRACCIATO

Partendo dal confine territoriale tra il comune di Città di Castello e il comune di Pietralunga, tramite il sentiero CAI n.109, si arriva al bivio Palazzo del Riccio, andando verso est si prosegue per Pietralunga, in alternativa, seguendo il sentiero di Francesco, verso sud, percorrendo circa 1,5 Km di strada con asfalto depolverizzato, si potrà raggiungere la Pieve dé Saddi. Luogo di particolare interesse storico-religioso, dove è possibile anche trovare una fontanella per l'acqua.



Contrazione di Pieve dei Santi, è edificata nel luogo in cui, secondo la tradizione, avviene il martirio di San Crescentino, soldato romano del IV secolo, decapitato sotto l'imperatore Diocleziano per aver abbracciato la religione cristiana. Eretta sopra le vestigia di un preesistente tempio pagano, la chiesa presenta forme romaniche e si data pertanto alla seconda metà dell'XI secolo. Con un bel campanile a vela, è divisa in tre navate ed è chiusa nella parte posteriore da un'abside poligonale; sulle pareti, tra gli intonaci, è possibile intravedere le tracce di un'antica decorazione pittorica. La cripta, al di sotto dell'edificio, ospitava le spoglie di San Crescentino, poi traslate ad Urbino. Un bassorilievo in pietra calcarea, sulla parete sinistra, mostra il Santo nell'atto di uccidere un drago. Una torre del IX secolo senza merlatura, con una struttura tipicamente difensiva, chiude sul davanti la costruzione.



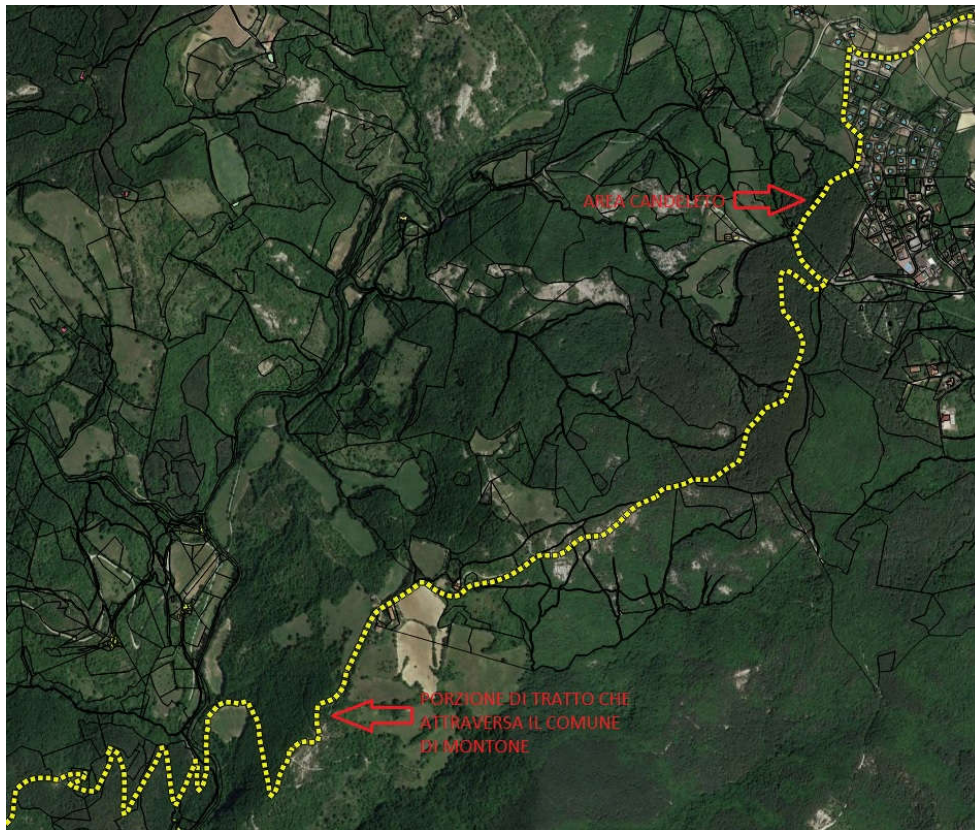


## COMUNE DI PIETRALUNGA

(Provincia di Perugia)

V° SETTORE AREA URBANISTICA

Una volta visitata la Pieve, tornando indietro verso il bivio Palazzo del Riccio, si svolta a destra percorrendo la strada vicinale di Cuiano e poi la strada comunale Castricciano- Pietralunga fino al bivio con una pista forestale che passa per località Catafaccia e permette di congiungersi con il sentiero CAI n.113 in località Pantano. Continuando lungo questo sentiero, direzione Pietralunga e attraversando un piccolo tratto nel Comune di Montone si raggiunge la località Coldifiore, (zona Candeleto) dove è possibile visitare il Museo ornitologico. Il Museo si trova a circa 400 m dal bivio, da qui è possibile usufruire di altri sentieri naturalistici adeguatamente segnalati, fruibili sia a piedi che a cavallo.



Il percorso prosegue percorrendo una piccola parte del sentiero CAI n.114, via dei Frassini (asfaltata) e un tratto di strada “comunale” Val Caprara (non asfaltata). Qui si arriva alla strada Comunale (via S. Vincenzo), andando verso destra si raggiunge il centro di Pietralunga. Percorrendo il sentiero CAI n.117 e un tratto di strada vicinale si raggiungono 2 agriturismi (allegato A – allegato B).

In prossimità del centro di Pietralunga, sarà prevista una zona attrezzata dove possono essere lasciati i cavalli. Da qui, tramite un percorso a piedi si può visitare il centro della Città, dotata di locali per il ristoro, punti d’informazione turistica ecc..

Ripartendo dalla zona attrezzata, si attraversa via Piana e si percorre la strada vicinale lungo il “fosso di Collelungo”.<sup>1</sup>

---

<sup>1</sup> Poiché è presente un piccolo impedimento è necessario chiedere lo spostamento del tratto di strada vicinale o avere il diritto di passaggio. È stato previsto anche un tracciato alternativo il quale passa per la strada Provinciale n.204

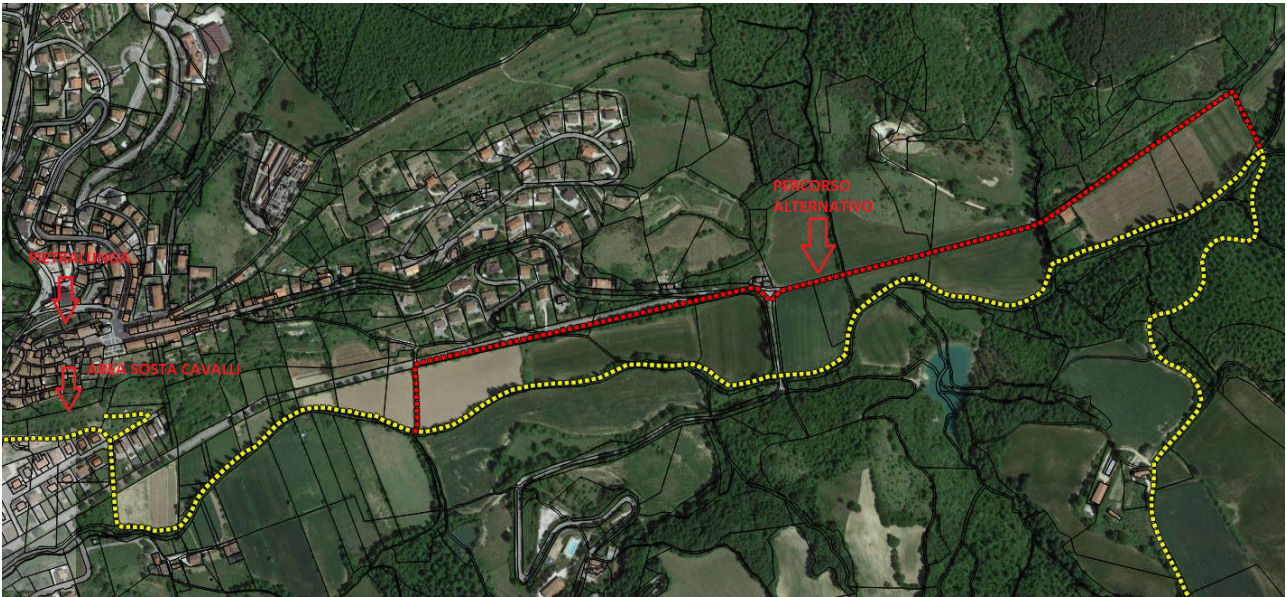




# COMUNE DI PIETRALUNGA

(Provincia di Perugia)

V° SETTORE AREA URBANISTICA



Terminato il tratto di strada vicinale si continua lungo la via di Francesco (parte a nord) fino al confine con il comune di Gubbio.



## COMUNE DI PIETRALUNGA

(Provincia di Perugia)

V° SETTORE AREA URBANISTICA

### STRUTTURA -A-

Tipologia	Centro Ippico con alloggio
	Maneggio con alloggio
	Agriturismi o strutture con punti sosta con servizi o cavalli
	Rifugi con poste cavalli
Denominazione	Agriturismo Borgo di Cortolla
Località	Voc. Cortolla 105
Comune	Pietralunga
Tel.	075/9460947 3497483897
Web	<a href="http://www.cortolla.it">www.cortolla.it</a>
Mail	<a href="mailto:info@cortolla.it">info@cortolla.it</a>
Nome referente della struttura per servizi cavallo/cavaliere	Ortali Gianluca
Servizi specializzati per cavallo e cavaliere (ad es. maniscalco, veterinario, farmacia, guide autorizzate, etc..) con indicazione distanza km dalla struttura.	Siamo a completa disposizione per ogni esigenza del cavaliere e del cavallo: maniscalco e veterinario a richiesta, farmacia a 800 mt, Gianluca sarà ben felice di accompagnare i cavalieri, sia in arrivo che in partenza.
Note	Possibilità di cenare in azienda, barbecue con la carne di nostra prenotazione a prezzi veramente interessanti.



## COMUNE DI PIETRALUNGA

(Provincia di Perugia)

V° SETTORE AREA URBANISTICA

### STRUTTURA -B-

Tipologia	Agriturismi o strutture con punti sosta con servizi o cavalli
Denominazione	La Cerqua
Località	Voc. San Salvatore, 27
Comune	Pietralunga
Tel.	+39_075_9460283
Web	<a href="http://www.cerqua.it">www.cerqua.it</a>
Mail	<a href="mailto:info@cerqua.it">info@cerqua.it</a>
Nome referente della struttura per servizi cavallo/cavaliere	Gino Martinelli
Servizi specializzati per cavallo e cavaliere (ad es. maniscalco, veterinario, farmacia, guide autorizzate, etc..) con indicazione distanza km dalla struttura.	Accompagnatore turismo equestre e maniscalco all'interno della struttura farmacia a 3 km. (Pietralunga) veterinario a 20 km. (Città di Castello)
Note	6 box, 8 poste, 2 paddock, maneggio, tondino, accompagnatore turismo equestre